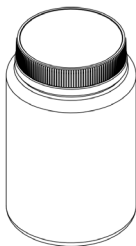





ITEM E CÓDIGO	DESCRIÇÃO
G 1550	EMB. PLAST. OUTRAS G 1550/22 CJ - POTE MULTIUSO BAZAR 500ML PR PET-PP
575421	G 1550/22 CJ - POTE MULTIUSO BAZAR 500ML PR PET-PP

REPRESENTAÇÃO	FOTO DO ITEM	SUGESTÃO DE USO	DETALHE
			

ESPECIFICAÇÕES DO ITEM		
	Métrico	Imperial
Peso Líquido (±5%)	34,40 g	1.2 oz.
Dimensões Internas (DI)	Ø5,8 x 12,8 cm	Ø2 5/16" x 5 1/16"
Dimensões Externas (DE)	Ø7,7 x 13 cm	Ø3 1/16" x 5 1/8"
Capacidade	500 ml	16.9 oz.
Peças e Proporção	2 peças	100/0
Cor	Base Cristal e Tampa Preta	
Material	Base PET e Tampa PP	
NCM e HS	39233090	392330
A validade deste item é indeterminada, contanto que respeitadas as regras de armazenamento.		

CÓDIGO DE BARRAS	
Caixa	Item
	
7 897511 721899	7 897511 721639

QUALIDADE E SEGURANÇA ALIMENTAR
<ul style="list-style-type: none">• O item satisfaz as exigências de Boas Práticas de Fabricação (ANVISA, FDA, INMETRO), diretrizes de Segurança dos Alimentos FSSC2000 e sistemas de gestão ISO9001 e ISO45001.• O item não contém alérgenos em sua composição.• O item deve ser armazenado em local seco, longe de odores fortes e respeitando a temperatura indicada.• O item é 100% reciclável em sua composição.

ESPECIFICAÇÕES DA CAIXA		
	Métrico	Imperial
Dimensões Externas (DE)	32,5 x 22,5 x 32,5 cm	12 13/16" x 8 7/8" x 12 13/16"
Peso Líquido	0,76 kg	1.68 lbs
Peso Bruto	1,00 kg	2.20 lbs
Volume Externo	0,0238 m³	0.84 ft³
Faixa de Temperatura	0°C até 40°C	32°F até 104°F
Itens por Caixa	22	
Paletização (TiHi)	15 x 4 PBR	
Os itens são embalados em sacos de Polietileno, caixa de papelão ondulado simples e fita adesiva.		

MODELO DA CAIXA


INFORMAÇÕES ADICIONAIS
<ul style="list-style-type: none">• Dados confidenciais para conhecimento exclusivo do cliente. Estas informações não podem ser repassadas a terceiros sem a autorização prévia da Galvanotek Embalagens Ltda.• Para a classificação fiscal, verificar a existência de substituição tributária em seu Estado.

INSTRUÇÕES DE MEDIDAS

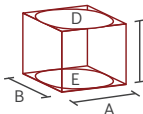


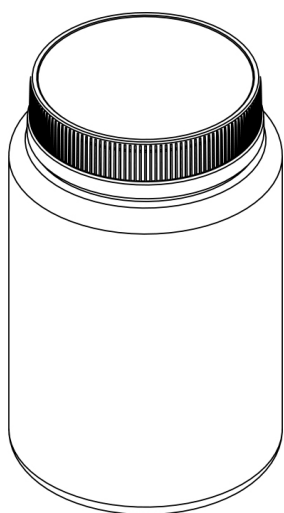
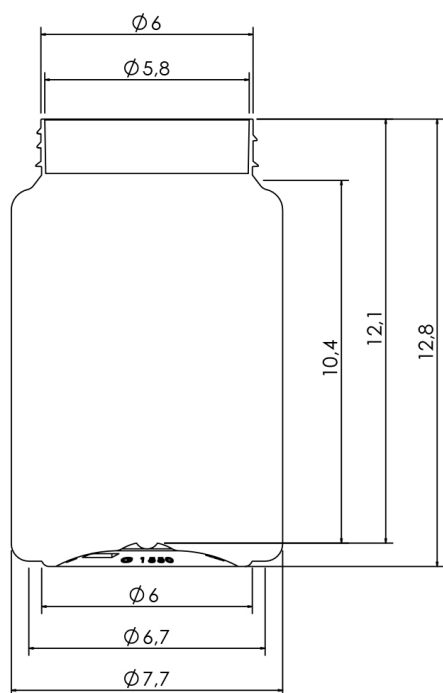
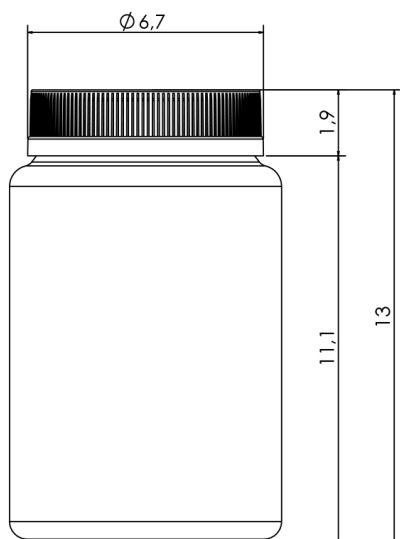
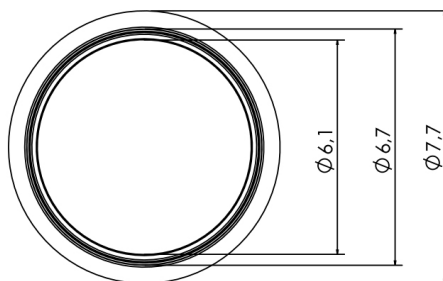
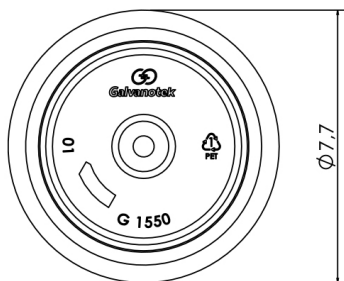
Diagrama de um objeto retangular (caixa) com dimensões indicadas: A (largura), B (profundidade), C (altura), D (largura superior) e E (largura inferior).

Para itens retos (retangulares, quadrados e triangulares), considerar sempre: $A \times B \times C$
Comprimento x Largura x Altura

Para itens redondos, considerar: D ou E x C
Ø Diâmetro Superior ou Ø Diâmetro Inferior x Altura

Para mais medidas, vide Desenhos Técnicos.

DESENHOS TÉCNICOS



REV-575421-004-26-PT